

FASERBESCHREIBUNGEN

Baumwolle



Herkunft: USA, Sowjetunion, China, Indien, Ägypten, Türkei
Gewinnung: in der etwa walnussgroßen Fruchtkapsel der Baumwollstauden befinden sich die Samenhaare; meist maschinell geerntet, für spezielle Verwendungszwecke handgepflückt
Eigenschaften: hautsympathisch, sehr leicht, atmungsaktiv, ideal für Sommernächte, vitalisierend, strapazierbar, 100 % reines Naturprodukt, 100 % biologisch abbaubar
Verwendung: für alle, die Natürlichkeit und Komfort schätzen
Pflege: regelmäßig lüften; waschbar bis 60°C

Schafschurwolle in Merino-Qualität



Herkunft: Frankreich, verwendet wird nur französische Schurwolle in Merino-Qualität
Gewinnung: einmalige Schur im Frühjahr, ausschließlich von freien und lebenden Schafen
Eigenschaften: extrem strapazierbar, sehr langlebig, atmungsaktiv, angenehm bei allen Temperaturen, selbstreinigend durch Lanolin-Gehalt (ca. 0,5%), vitalisierend, 100 % reines Naturprodukt, 100 % biologisch abbaubar, nimmt über 30 % des Eigengewichtes an Feuchtigkeit auf, hohe Bauschkraft und sehr gutes Regenerationsvermögen, kaum Bindung von Geruchs- oder Staubpartikel, schwer entflammbar, erlischt von selbst
Verwendung: für alle, die Naturbettwaren mit hohem Gebrauchsnutzen suchen
Pflege: regelmäßig lüften, konventionelle Reinigung

Wildseide (vom Eichenspinner)



Herkunft: Japan, China und Indien, vom frei lebenden Eichenspinner, verwendet wird ausschließlich Wildseide (keine Maulbeerseide)
Gewinnung: der bis zu hühnereigroße Kokon wird soweit wie möglich in trockenem Zustand abgehaspelt. Die Gesamtlänge des Kokonfadens beträgt zwischen 1000 und 4000 Meter; abgekocht und entbastet
Eigenschaften: sehr leicht, geschmeidig fein, atmungsaktiv, vitalisierend, strapazierbar, 100 % biologisch abbaubar, nimmt bis zu 40 % des Eigengewichtes an Feuchtigkeit auf, rascher Feuchtigkeitstransport, beständig gegen Mikroorganismen;
Verwendung: die ideale Sommerdecke;
Pflege: regelmäßig lüften, konventionelle Reinigung

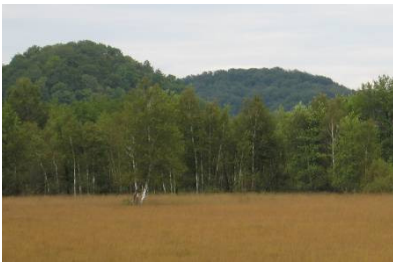
FASERBESCHREIBUNGEN

Zirbe



Herkunft:	Tiroler Zentralalpen auf ca. 1500 bis 2000 Meter Seehöhe
Gewinnung:	es wird ausschließlich Zirbenholz das bei Vollmond geschlagen und 4 – 5 Jahren getrocknet wurde verwendet. Die Zirbenflocken werden der Füllung beigemischt.
Eigenschaften:	atmungsaktiv, vitalisierend, hohe Bauschkraft, wohltuender Duft der Zirbe, 100 % biologisch abbaubar; in feuchter Umgebung wurde zudem eine deutliche bakterienhemmende Wirkung von Zirbenholz festgestellt. Durch die ausreichende Erholung in der Nacht ist die Herzfrequenz auch am Tag niedriger und Sie ersparen sich ca. 3.500 Herzschläge oder umgerechnet eine Stunde „Herzarbeit“ pro Tag
Verwendung:	Ganzjahresdecke
Pflege:	regelmäßig lüften, konventionelle Reinigung

Torf



Herkunft:	Torf bildet sich in Mooren und anderen niederschlagsreichen Regionen aus verschiedenen Moos-Schichten
Gewinnung:	das in verschiedenen Moosarten wachsende Wollgras schenkt uns, nach jahrhundertelangen Vertorfungsprozess, das Rohmaterial für Torffasertextilien
Eigenschaften:	vitalisierend, unterstützt die Selbstheilungskräfte durch Anregung des Immunsystems, Linderung von rheumatischen Beschwerden, fördert die Durchblutung, wohlig wärmend und anschmiegsam; speichert Wärme trotzdem luftdurchlässig; neutralisiert Körpergifte aus dem Schweiß; langlebig; 100 % biologisch abbaubar
Verwendung:	Ganzjahresauflage
Pflege:	regelmäßig lüften, konventionelle Reinigung

Weide



Herkunft:	wächst gerne an Flüssen, Seen und Schwemmgebieten
Gewinnung:	die Weidenrinde wird in die Füllung eingearbeitet
Eigenschaften:	atmungsaktiv, vitalisierend, Weidenrinde kann bei chronischen Schmerzen Linderung verschaffen, Die Weidenrinde hält auch Einzug in die klassische Medizin. Im vergangenen Jahrhundert gelang die synthetische Herstellung des Hauptwirkstoffes der Weidenrinde Salicylsäure. (Aspirin – geschützte Marke der Firma Bauer); 100% biologisch abbaubar
Verwendung:	Ganzjahresauflage
Pflege:	regelmäßig lüften, konventionelle Reinigung

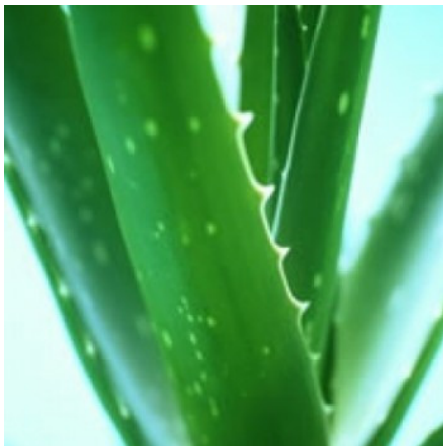
FASERBESCHREIBUNGEN

Tencel



Herkunft: sortenreines Holz: Cellulose- Hauptbestandteil pflanzlicher Zellen
Gewinnung: umweltfreundliches Verfahren „Made by Lenzing“ Ausgezeichnet mit dem Europäischen Umweltpreis 2000
Eigenschaften: luftig-leicht, flauschig weich, anschmiegsam, angenehm bei allen Temperaturen, atmungsaktiv, vitalisieren 100 % reines Naturprodukt 100% biologisch abbaubar optimaler Feuchtigkeitstransport; Feuchtigkeitsaufnahme bis zu 25 % des Eigengewichtes kaum Bindung von Geruchs- oder Staubpartikeln
Verwendung: für alle, die Natürlichkeit und Komfort schätzen
Pflege: Regelmäßig lüften waschbar bis 60°C flüssiges Feinwaschmittel
 Versteppung bei allen Tencel-Produkten mit Silver Protection Oberstoff mit Aloe Vera veredelt

Aloe Vera



Ihre besonderen Heilwirkungen verdankt die Aloe Vera einem hohen Anteil an aktiven Wirkstoffen.

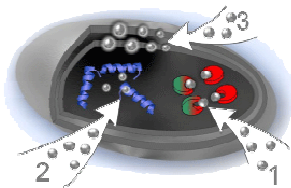
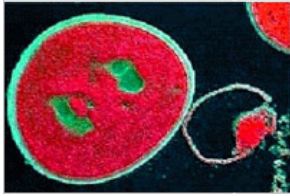
Seit Jahrhunderten wird sie „Erste-Hilfe-Pflanze“ oder „Pflanze der Unsterblichkeit“ genannt.

In den prallgefüllten Blättern der Wüstenpflanze befindet sich ein Wasserspeicher der um die 160 kostbare Wirkstoffe enthält, die tief in die Haut eindringen und dort ihre heilende, pflegende und schützende Wirkung entfalten.

Äußerlich angewendet bindet Aloe Vera Feuchtigkeit in der Haut und festigt das Bindegewebe, wirkt juckreizlindernd, leicht antiseptisch und hilft bei schlecht heilenden Wunden, Geschwüren, Prellungen, Muskelverspannungen, Insektenstichen, Sonnenbrand und Brandwunden. In machen Fällen wird Aloe Vera auch als Heilmittel bei Hepatitis, Asthma und Hautkrankheiten wie Akne und Schuppenflechte angewendet.

FASERBESCHREIBUNGEN

Silver Protection „Hygiene Ausrüstung“



Silver Protection beschreitet einen neuen, effizienteren Weg in der Ausrüstung auf Basis NANO-Technologie.

Die antimikrobielle (gegen Mikroorganismen wirkende) Ausrüstung bzw. Hygieneausrüstung auf der Basis Silber verhindert die ungehemmte Vermehrung von Bakterien und Pilzen auf der textilen Oberfläche. Das natürliche Gleichgewicht der Hautflora wird nicht in Mitleidenschaft gezogen.

Silver Protection wirkt 3-fach gegen Bakterien. Die Beseitigung von Mikroorganismen auf natürlicher Basis, verhindert die Entstehung von:

- Körpergeruch durch bakteriellen Abbau von Schweiß
- Infektionen und Krankheiten
- Allergische Reaktionen

Das Gewebe sorgt auf natürlicher Basis für dauerhafte Frische und Hygiene im Bett